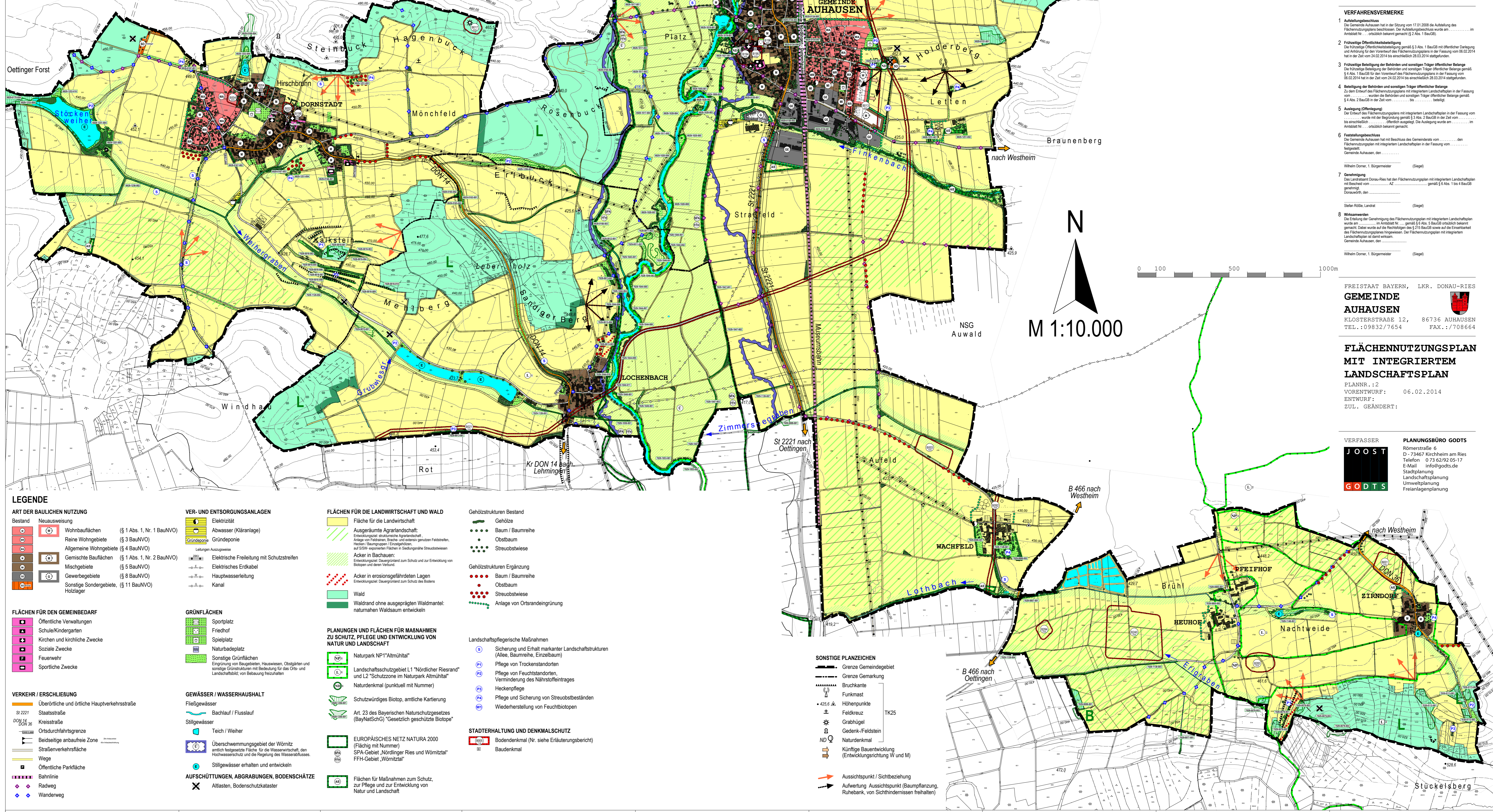
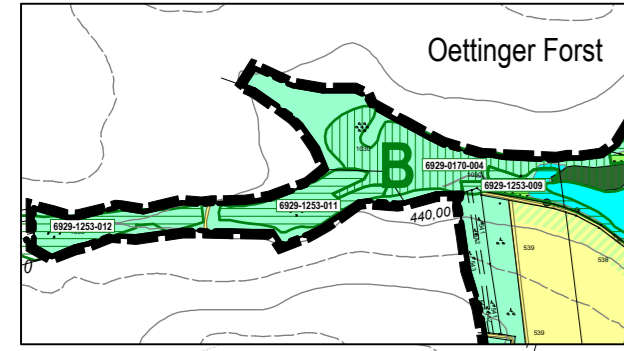


GEMEINDE AUHAUSEN FLÄCHENNUTZUNGSPLAN MIT INTEGRIERTEM LANDSCHAFTSPLAN



LEGENDE

- ART DER BAULICHEN NUTZUNG**
- Neuweisung
 - Wohnbauflächen (§ 1 Abs. 1, Nr. 1 BauNVO)
 - Reine Wohngebiete (§ 3 BauNVO)
 - Allgemeine Wohngebiete (§ 4 BauNVO)
 - Gemischte Bauflächen (§ 1 Abs. 1, Nr. 2 BauNVO)
 - Mischgebiete (§ 5 BauNVO)
 - Gewerbegebiete (§ 8 BauNVO)
 - Sonstige Sondergebiete, Holzlager (§ 11 BauNVO)
- FLÄCHEN FÜR DEN GEMEINDEBEDARF**
- Öffentliche Verwaltungen
 - Schule/Kindergarten
 - Kirchen und kirchliche Zwecke
 - Soziale Zwecke
 - Feuerwehr
 - Sportliche Zwecke
- VER- UND ENTSORGUNGSANLAGEN**
- Elektrizität
 - Abwasser (Kläranlage)
 - Gründesponie
 - Elektrische Freileitung mit Schutzstreifen
 - Elektrisches Erdkabel
 - Hauptwasserleitung
 - Kanal
- GRÜNFLÄCHEN**
- Sportplatz
 - Friedhof
 - Spielplatz
 - Naturbadeplatz
 - Sonstige Grünflächen
- GEWÄSSER / WASSERHAUSHALT**
- Fließgewässer
 - Bachlauf / Flusslauf
 - Stillegewässer
 - Teich / Weiher
 - Überschwemmungsgebiet der Würmitz
 - Stillegewässer erhalten und entwickeln
- AUFSCÜTTUNGEN, ABGRABUNGEN, BODENSCHÄTZE**
- Alllasten, Bodenschutzkaster
- FLÄCHEN FÜR DIE LANDWIRTSCHAFT UND WALD**
- Fläche für die Landwirtschaft
 - Ausgeräumte Agrarlandschaft
 - Acker in Bachauen
 - Acker in erosionsgefährdeten Lagen
 - Wald
 - Waldrand ohne ausgeprägten Waldmantel
- PLANUNGEN UND FLÄCHEN FÜR MAßNAHMEN ZU SCHUTZ, PFLEGE UND ENTWICKLUNG VON NATUR UND LANDSCHAFT**
- Naturpark NP "Allmühlitala"
 - Landschaftsschutzgebiet L1 "Nördlicher Riesrand" und L2 "Schutzone im Naturpark Allmühlitala"
 - Naturdenkmal (punktuell mit Nummer)
 - Schutzwürdiges Biotop, amtliche Kartierung
 - Art. 23 des Bayerischen Naturschutzgesetzes (BayNatSchG) "Gesetzlich geschützte Biotope"
 - EUROPÄISCHES NETZ NATURA 2000
 - Flächen für Maßnahmen zum Schutz, zur Pflege und zur Entwicklung von Natur und Landschaft
- Gehölzstrukturen Bestand**
- Gehölze
 - Baum / Baumreihe
 - Obstbaum
 - Streubstwiese
- Gehölzstrukturen Ergänzung**
- Baum / Baumreihe
 - Obstbaum
 - Streubstwiese
 - Anlage von Ortsrandeignung
- Landschaftspflegerische Maßnahmen**
- Sicherung und Erhalt markanter Landschaftsstrukturen
 - Pflege von Trockenstandorten
 - Pflege von Feuchtstandorten
 - Heckenpflege
 - Pflege und Sicherung von Streubeständen
 - Wiederherstellung von Feuchtbiosphären
- SONSTIGE PLANZEICHEN**
- Grenze Gemeindegebiet
 - Grenze Gemarkung
 - Bruchkante
 - Funkmast
 - Höhenpunkte
 - Feldkreuz
 - Grabhügel
 - Gedenk-/Feldstein
 - Naturdenkmal
 - Künftige Bauentwicklung
 - Aussichtspunkt / Sichtbeziehung
 - Aufwertung Aussichtspunkt
- STADTERHALTUNG UND DENKMALSCHUTZ**
- Bodendenkmal (Nr. siehe Erläuterungsbericht)
 - Baudenkmal

ART	Datum mit Quellenangabe	Bereitstellung
SKA	Januar 2013	Januar 2013
DM10	Februar 2008	Februar 2008
BRD	August 2013	August 2013
BK	September 2013	September 2013
FFH	August 2008	August 2008
SPA	November 2008	November 2008
NSG	November 2008	November 2008
ND	März 2017	März 2017
SKP	Oktober 2013	Oktober 2013
00	September 2013	September 2013
ALV	August 2013	August 2013
USG	August 2013	August 2013
ElektroV	Januar 2014	Januar 2014
ElektroV	Oktober 2011	Oktober 2011
Wasser	Januar 2014	Januar 2014
Kanal	August 2008	August 2008
GRP	November 2008	November 2008
00	September 2013	September 2013
ElektroV	August 2013	August 2013
Wasser	August 2008	August 2008

VERFAHRENSVERMERKE

- Aufstellungsbeschluss**
Die Gemeinde Auhausen hat in der Sitzung vom 17.01.2009 die Aufstellung des Flächennutzungsplanes beschlossen. Der Aufstellungsbeschluss wurde am ... im Amtsblatt Nr. ... ersichtlich bekannt gemacht (§ 2 Abs. 1 BauGB).
- Frühzeitige Öffentlichkeitsbeteiligung**
Die frühzeitige Öffentlichkeitsbeteiligung gemäß § 3 Abs. 1 BauGB mit öffentlicher Darlegung und Anhörung für den Vorentwurf des Flächennutzungsplans in der Fassung vom 06.02.2014 hat in der Zeit vom 24.02.2014 bis einschließlich 28.03.2014 stattgefunden.
- Frühzeitige Beteiligung der Behörden und sonstiger Träger öffentlicher Belange**
Die frühzeitige Beteiligung der Behörden und sonstiger Träger öffentlicher Belange gemäß § 4 Abs. 1 BauGB für den Vorentwurf des Flächennutzungsplans in der Fassung vom 06.02.2014 in der Zeit vom 24.02.2014 bis einschließlich 28.03.2014 stattgefunden.
- Beteiligung der Behörden und sonstiger Träger öffentlicher Belange**
Zu dem Entwurf des Flächennutzungsplans mit integriertem Landschaftsplan in der Fassung vom ... wurden die Behörden und sonstigen Träger öffentlicher Belange gemäß § 4 Abs. 2 BauGB in der Zeit vom ... bis ... beteiligt.
- Ansetzung (Öffentlichung)**
Der Entwurf des Flächennutzungsplans mit integriertem Landschaftsplan in der Fassung vom ... wurde mit der Begründung gemäß § 3 Abs. 2 BauGB in der Zeit vom ... im Amtsblatt Nr. ... ersichtlich bekannt gemacht.
- Feststellungsbeschluss**
Die Gemeinde Auhausen hat mit Beschluss des Gemeinderates vom ... den Flächennutzungsplan mit integriertem Landschaftsplan in der Fassung vom ... festgestellt.
Gemeinde Auhausen, den ...
Wilhelm Damer, 1. Bürgermeister (Siegel)
- Genehmigung**
Das Landratsamt Donau-Ries hat den Flächennutzungsplan mit integriertem Landschaftsplan mit Bescheid vom ... gemäß § 6 Abs. 1 bis 4 BauGB genehmigt.
Donau-Ries, den ...
Stefan Röllig, Landrat (Siegel)
- Wirksamwerden**
Die Erteilung der Genehmigung des Flächennutzungsplans mit integriertem Landschaftsplan wurde am ... im Amtsblatt Nr. ... gemäß § 4 Abs. 3 BauGB ersichtlich bekannt gemacht. Diese wurde am ... der Bestätigung des 1715 BauGB sowie auf die Erteilung des Flächennutzungsplanes hinweisen. Der Flächennutzungsplan mit integriertem Landschaftsplan ist dem wirksam.
Gemeinde Auhausen, den ...
Wilhelm Damer, 1. Bürgermeister (Siegel)

FREISTAAT BAYERN, LKR. DONAU-RIES
GEMEINDE AUHAUSEN
KLOSTERSTRASSE 12, 86736 AUHAUSEN
TEL.: 09832/7654 FAX.: /708664

**FLÄCHENNUTZUNGSPLAN
MIT INTEGRIERTEM
LANDSCHAFTSPLAN**
PLANNR.: 2
VORENTWURF: 06.02.2014
ENTWURF:
ZUL. GEÄNDERT:

VERFASSER
JOOST
GODTS

PLANUNGSBÜRO GODTS
Römerstraße 6
D-73467 Kirchheim am Ries
Telefon 07362/9205-17
E-Mail info@godts.de
Stadtplanung
Landschaftsplanung
Umweltplanung
Freiwilligenplanung